

## Rahmenprogramm an beiden Tagen

### Duales Foyer

In den dualen Foyers informieren dich Unternehmensvertreter\*innen und dual Studierende über das duale Studium. Diese Unternehmen sind dabei:

- **DB Netz AG** (Foyer Gebäude KA)
- **IT-Systemhaus der Bundesagentur für Arbeit** (Foyer Gebäude BL)
- **Landratsamt Eichstätt** (Foyer Gebäude BL)
- **LEONHARD KURZ Stiftung & Co. KG** (Foyer Gebäude BL)
- **Max Bögl Bauservice GmbH & Co. KG** (Foyer Gebäude KA)
- **ProLeiT GmbH** (Foyer Gebäude KA)
- **Schaeffler Technologies AG & Co. KG** (Foyer Gebäude KA)
- **Siemens AG** (Foyer Gebäude KA)
- **Siemens Energy Global GmbH & Co. KG** (Foyer Gebäude BL)
- **Siemens Healthcare GmbH** (Foyer Gebäude BL)
- **Stadt Nürnberg** (Foyer Gebäude KA)

### Frag Studierende der Ohm

An beiden Standorten findest du einen Infostand mit Studierenden, die dir für Fragen rund ums Studium zur Verfügung stehen. Nutze die Gelegenheit!

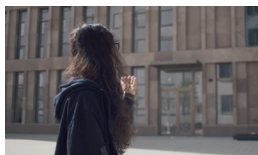
Foyer Gebäude BL, Foyer Gebäude KA (Eingang Keßlerplatz)



### Campusführungen mit Studierenden

Lass dir von Studierenden den Campus zeigen! Die Führungen beginnen jeweils um 15:30 Uhr.

Startpunkt: Raum BL.005 (Mi und Do) und Raum KA.034 (nur Mi)



### Railway Challenge Ohm

Triff das studentische Team, das eine eigene Lokomotive entwickelt und damit bei der Continental Railway Challenge 2023 antritt!

Foyer Gebäude BL



### Infostand der Agentur für Arbeit

Die Agentur für Arbeit berät dich zu allen Fragen rund um die Berufswahl.

Foyer Gebäude BL

### Infostand des Amts f. Ausbildungsförderung

Alle Fragen zum Thema BAföG und Studienfinanzierung kannst du beim Amt für Ausbildungsförderung loswerden.

Foyer Gebäude BL

### Infostände der AOK

Die AOK informiert dich über ihre Angebote. Außerdem kannst du dir einen gratis Brotaufstrich mitnehmen.

Foyer Gebäude BL, Foyer Gebäude KA (Ostseite)

### Infostand des AStA

Informiere dich z.B. über die Mitbestimmungsmöglichkeiten an der Hochschule.

Foyer Gebäude BL

### Infostand von LEONARDO – Zentrum für Kreativität und Innovation

Du erhältst Einblicke in die Welt von XR. Dabei kannst du die Technik und Anwendungsfälle ausprobieren.

Foyer Gebäude BL



### Barrierefreiheit

Den Gebäudeleitfaden mit Informationen zur Barrierefreiheit in den Gebäuden findest du, indem du den QR-Code scannst.



### Teilnahmebestätigungen

Teilnahmebestätigungen erhältst du ab 11:00 Uhr an den Infoständen mit Studierenden im Foyer des Gebäudes KA (Eingang Keßlerplatz) und im Foyer des Gebäudes BL.

### Deine Meinung ist gefragt

Wir sind auf dein Feedback angewiesen und würden uns deshalb freuen, wenn du uns ein paar Fragen beantwortest (ab 20.9. online): [www.th-nuernberg.de/umfrage](http://www.th-nuernberg.de/umfrage)



### Kontakt

[studienberatung@th-nuernberg.de](mailto:studienberatung@th-nuernberg.de)  
Tel. 0911/5880-4500  
[www.th-nuernberg.de/studienberatung](http://www.th-nuernberg.de/studienberatung)



Die Ohm wird 200. Feiert mit und holt euch bei den Studieninfotagen an einem der Infostände eure **Jubiläumstasche!**

Studiengänge entdecken & Hochschule erleben!

# Programm der Studieninfotage

20. und 21. September 2023



# Programm am Mittwoch, 20. September 2023

mehr Details: [www.th-nuernberg.de/sit](http://www.th-nuernberg.de/sit)

Standort Keßlerplatz (Keßlerplatz 12)					Standort Bahnhofstraße (BB, Bahnhofstraße 90)			Standort Bahnhofstraße (BL, Bahnhofstraße 87)				
	Raum KA.002	Raum KA.013	Raum KA.034	Raum KA.111	Raum KB.105	Raum BB.006	Raum BB.007	Raum BB.203	Raum BL.002	Raum BL.003	Raum BL.004	Raum BL.005
9:00 - 9:30												Begrüßung und Einführung
10:00 - 11:00	<b>Angewandte Chemie</b> Präsentation + Laborführung	<b>Elektrotechnik und Informationstechnik und Mechatronik/Feinwerktechnik</b> Präsentation + Laborführung	<b>Maschinenbau und Energie- und Gebäudetechnik</b> Präsentation + Laborführung	<b>Angewandte Mathematik und Physik</b> Präsentation + Laborführung		<b>Wie finde ich den richtigen Studiengang?</b> Vortrag der Zentralen Studienberatung der Ohm	<b>International Business</b> Präsentation		<b>Hebammenwissenschaft</b> Präsentation		<b>Informatik und Medieninformatik</b> Präsentation	<b>Architektur</b> Präsentation
11:30 - 12:30	<b>Technikjournalismus / Technik-PR</b> Präsentation	<b>Verfahrenstechnik und Energieprozesstechnik</b> Präsentation + Laborführung	<b>Angewandte Materialwissenschaften</b> Präsentation + Laborführung		<b>Bauingenieurwesen</b> Präsentation + Laborführung	<b>Duales Studium und das ICS-Modell</b> Vortrag der Kontaktstelle Duales Studium der Ohm		<b>Media Engineering</b> Präsentation + Laborführung	<b>Management in der Ökobranchen</b> Präsentation	<b>Internationales an der Ohm</b> Vortrag des International Office der Ohm	<b>Wirtschaftsinformatik</b> Präsentation	<b>Design</b> Präsentation
13:00 - 14:00	<b>Angewandte Chemie</b> Präsentation + Laborführung	<b>Elektrotechnik und Informationstechnik und Mechatronik/Feinwerktechnik</b> Präsentation + Laborführung	<b>Maschinenbau und Energie- und Gebäudetechnik</b> Präsentation + Laborführung	<b>Angewandte Mathematik und Physik</b> Präsentation + Laborführung				<b>Medizintechnik</b> Präsentation	<b>Wie finde ich den richtigen Studiengang?</b> Vortrag der Zentralen Studienberatung der Ohm	<b>International Business &amp; Technology</b> Präsentation		<b>Betriebswirtschaft</b> Präsentation
14:30 - 15:30	<b>Technikjournalismus / Technik-PR</b> Präsentation	<b>Angewandte Materialwissenschaften</b> Präsentation + Laborführung	<b>Verfahrenstechnik und Energieprozesstechnik</b> Präsentation + Laborführung						<b>Orientierungsstudium MINT</b> Präsentation	<b>Digitales Gesundheitsmanagement</b> Präsentation	<b>ChatGPT, KI u. Roboter – wie verändert Automatisierung unsere Arbeitswelt?</b> Vortrag der Agentur für Arbeit	<b>Duales Studium und das ICS-Modell</b> Vortrag der Kontaktstelle Duales Studium der Ohm
15:30 - 16:30			<b>Campusführung mit Studierenden</b>									<b>Campusführung mit Studierenden</b>

# Programm am Donnerstag, 21. September 2023

 Vorträge/Beiträge zu Studiengängen  Vorträge/Beiträge zu weiteren Themen rund ums Studium

Standort Keßlerplatz (Keßlerplatz 12)					Standort Bahnhofstraße (BB, Bahnhofstraße 90)			Standort Bahnhofstraße (BL, Bahnhofstraße 87)				
	Raum KA.002	Raum KA.013	Raum KA.034	Raum KA.111	Raum KB.105	Raum BB.006	Raum BB.007	Raum BB.203	Raum BL.002	Raum BL.003	Raum BL.004	Raum BL.005
9:00 - 9:30												Begrüßung und Einführung
10:00 - 11:00	<b>Angewandte Chemie</b> Präsentation + Laborführung	<b>Elektrotechnik und Informationstechnik und Mechatronik/Feinwerktechnik</b> Präsentation + Laborführung	<b>Maschinenbau und Energie- und Gebäudetechnik</b> Präsentation + Laborführung	<b>Angewandte Mathematik und Physik</b> Präsentation + Laborführung		<b>Wie finde ich den richtigen Studiengang?</b> Vortrag der Zentralen Studienberatung der Ohm			<b>Digitales Gesundheitsmanagement</b> Präsentation	<b>International Business &amp; Technology</b> Präsentation mit einem Studenten	<b>Informatik und Medieninformatik</b> Präsentation	<b>Architektur</b> Präsentation
11:30 - 12:30	<b>Technikjournalismus / Technik-PR</b> Präsentation	<b>Verfahrenstechnik und Energieprozesstechnik</b> Präsentation + Laborführung	<b>Angewandte Materialwissenschaften</b> Präsentation + Laborführung		<b>Bauingenieurwesen</b> Präsentation + Laborführung	<b>Duales Studium und das ICS-Modell</b> Vortrag der Kontaktstelle Duales Studium der Ohm		<b>Media Engineering</b> Präsentation + Laborführung	<b>Management in der Ökobranchen</b> Präsentation	<b>Wie soll ich das bezahlen? Möglichkeiten der Studienfinanzierung</b> Vortrag der Agentur f. Arbeit	<b>Wirtschaftsinformatik</b> Präsentation	<b>Design</b> Präsentation
13:00 - 14:00	<b>Angewandte Chemie</b> Präsentation + Laborführung	<b>Elektrotechnik und Informationstechnik und Mechatronik/Feinwerktechnik</b> Präsentation + Laborführung	<b>Maschinenbau und Energie- und Gebäudetechnik</b> Präsentation + Laborführung	<b>Angewandte Mathematik und Physik</b> Präsentation + Laborführung				<b>Medizintechnik</b> Präsentation	<b>Wie finde ich den richtigen Studiengang?</b> Vortrag der Zentralen Studienberatung der Ohm	<b>Duales Studium und das ICS-Modell</b> Vortrag der Kontaktstelle Duales Studium der Ohm	<b>Soziale Arbeit</b> Präsentation	<b>Betriebswirtschaft</b> Präsentation
14:30 - 15:30	<b>Technikjournalismus / Technik-PR</b> Präsentation	<b>Angewandte Materialwissenschaften</b> Präsentation + Laborführung	<b>Verfahrenstechnik und Energieprozesstechnik</b> Präsentation + Laborführung						<b>Orientierungsstudium MINT</b> Präsentation			<b>International Business</b> Präsentation
15:30 - 16:30												<b>Campusführung mit Studierenden</b>